

MAISON MAILLET

# 10 EBENEN FÜR

DATE

2025

VON

LOUISE-MARIE MAILLET  
FREIE ARCHITEKTIN

# EIN GELUNGENES INTERIOR

# BIENVENUE

A photograph of a modern, minimalist living room. The room features a dark, low-profile sofa with a textured throw blanket. In front of it is a round, light-colored coffee table with some decorative items. In the background, there is a fireplace with a dark, textured surround and a built-in shelving unit with a few books and decorative objects. The lighting is soft and warm, creating a cozy atmosphere.

# LIEBE BAUHERR

## INTRODUCTION

Viele Menschen kommen zu mir, weil sie spüren, dass etwas in ihrem Zuhause nicht mehr stimmt ohne genau benennen zu können, warum.

Räume wirken unruhig, unpraktisch oder unfertig. Entscheidungen fühlen sich schwer an, Inspirationen widersprechen sich, und trotz guter Ideen entsteht kein stimmiges Gesamtbild. Oft fehlt Zeit, Distanz oder ein klarer Blick von außen.

Ein gelungenes Interior basiert jedoch nicht auf einzelnen schönen Elementen, sondern auf dem Zusammenspiel verschiedener Gestaltungsebenen.

Oft fehlt nicht das richtige Möbelstück, sondern eine Ebene im Gesamtkonzept.

Diese Ebenen helfen dabei, einen Raum ganzheitlich zu lesen – und zu verstehen, warum er funktioniert oder nicht.

# DIE GRUNDLAGE - DER GRUNDRISS

Der Grundriss ist die unsichtbare Struktur eines Raumes.

Er bestimmt, wie sich ein Zuhause an veränderte Lebenssituationen anpassen kann oder eben nicht.

Oft funktioniert der bestehende Grundriss nicht mehr, weil sich das Leben verändert:

Ein Kind kommt dazu, aber es fehlt ein zusätzlicher Raum.

Eine Immobilie wird gekauft, und plötzlich muss alles neu gedacht werden.

Der Wunsch nach einem offenen Wohnbereich entsteht, ohne genau zu wissen, wie Offenheit und Struktur zusammengehen können.

Ein Homeoffice wird gebraucht, das sich in den Alltag integrieren lässt, ohne ständig präsent zu sein.

In diesen Momenten reicht es nicht, Möbel zu verschieben oder neue Farben zu wählen. Es braucht eine klare räumliche Neuordnung, die Nutzungen, Wege und Proportionen neu definiert.

Ein gut durchdachter Grundriss schafft genau dafür die Grundlage.

Er ermöglicht es, Räume flexibel zu nutzen, Übergänge sinnvoll zu gestalten und neue Bedürfnisse selbstverständlich in den Alltag zu integrieren.

Deshalb beginnt jedes gelungene Projekt mit dem Grundriss:

Er ist die Basis dafür, dass ein Zuhause mit dem Leben mitwachsen kann.



# 01. BODEN



Der Boden bildet die Grundlage des Raumes.

Material, Farbe und Struktur prägen die Atmosphäre und beeinflussen das gesamte Raumgefühl.

# 02. TEPPICHE

Teppiche strukturieren den Raum, schaffen Zonen und bringen Wärme sowie Tiefe in das Gesamtkonzept.



# 03. WAND- GESTALTUNG

Ob Wandfarbe, besondere Oberflächen oder Akzente...  
die Wandgestaltung verleiht dem Raum Charakter und Ruhe.



# 04. POLSTERMÖBEL

Sofas, Sessel und Sitzmöbel bestimmen Komfort,  
Proportion und Nutzung des Raumes.



# 05. TEXTILIEN



Kissen, Decken und Stoffe bringen Weichheit, Farbe und eine zusätzliche haptische Ebene.



05

# 06. MÖBEL

Tische, Sideboards und Stauraummöbel geben dem Raum Struktur und Funktion.





## 07. LICHT

Eine ausgewogene Lichtplanung aus verschiedenen Lichtquellen schafft Stimmung, Orientierung und Tiefe.

## 08. OBJEKTE & ACCESSOIRES

Persönliche Objekte, Sammlungen und ausgewählte Accessoires verleihen dem Raum Individualität.



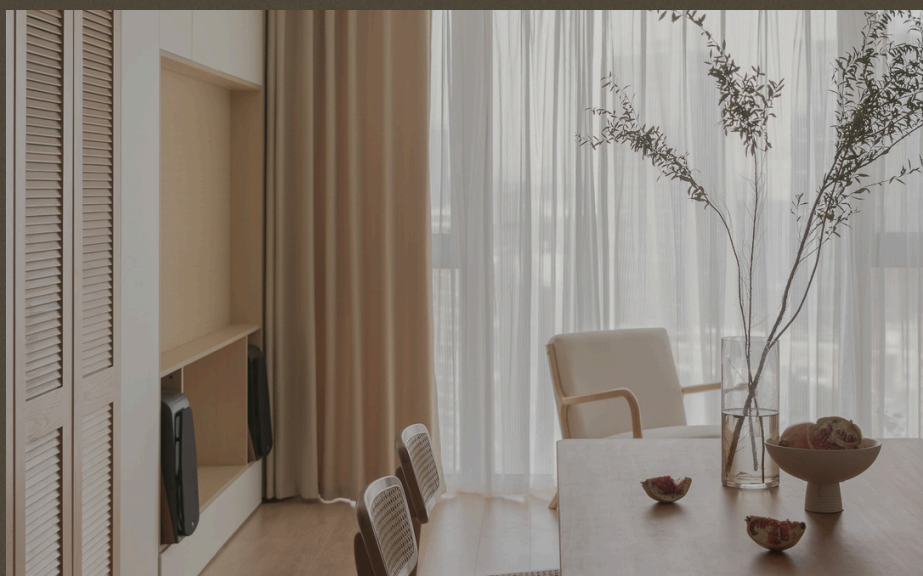
# 09. KUNST



Kunst und Wandobjekte setzen bewusste Akzente und vervollständigen die visuelle Komposition.

# 10. VORHÄNGE

Vorhänge und Sichtschutz regulieren Licht und Privatheit und bilden den letzten, verbindenden Abschluss.



# ABSTIMMUNG

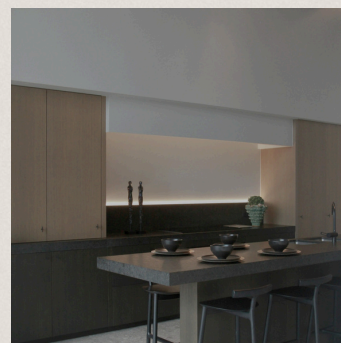
Ein Raum wirkt dann stimmig, wenn diese Ebenen nicht einzeln, sondern im Zusammenhang gedacht werden.

Nicht jede Ebene muss präsent oder auffällig sein, entscheidend ist ihr Zusammenspiel.

Ein gelungenes Interior erkennt man nicht an einzelnen Entscheidungen, sondern an der Kohärenz des Ganzen.

08

# ALLES ZUSAMMEN DENKEN



# DER NÄCHSTE

Ein gelungenes Interior entsteht durch Klarheit, Struktur und gute Entscheidungen zum richtigen Zeitpunkt.

Wenn Sie Ihr Projekt ganzheitlich denken möchten, begleite ich Sie gerne.

Der nächste Schritt ist eine Beratung zur Projektdefinition.

→ **30-minütiges Gespräch buchen**



# SCHRITT.

**FIRMA**

MAISON MAILLET

**EMAIL**

KONTAKT@MAISONMAILLET.DE

**TEL**

+49 1735864204

**POST ANSCHRIFT**

PUTJATINPLATZ 2, 01259 DRESDEN

**INSTAGRAM**

@MAILLET\_LOUISE

**WEBSITE**

WWW.MAISONMAILLET.DE